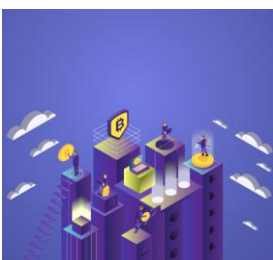




FORMAÇÃO INTERMÉDIA

CERTIFICAÇÕES
DMIF II



DESTINATÁRIOS

Colaboradores enquadrados no perfil de Prestação de Informação e de Consultoria para Investimento, no âmbito da atualização de conhecimentos e competências prevista na DMIF II..

PREÇO:

Associados APB: 48 € Tabela Geral: 55 €

METODOLOGIA: e-learning

Permite o estudo em qualquer dia ou hora e possibilita o acesso através de qualquer computador ou dispositivo móvel.

DURAÇÃO: 2 horas (tempo estimado de autoestudo; Disponível durante 2 semanas)

ENQUADRAMENTO

Conhecer os conceitos fundamentais dos criptoativos tornou-se essencial num contexto em que o sistema financeiro se digitaliza rapidamente. Compreender o que são estes ativos, distinguindo as suas diferentes tipologias e aplicações práticas, permite uma melhor avaliação das oportunidades, dos riscos e das vulnerabilidades associados, sendo crucial para uma utilização informada e segura, assente no enquadramento regulatório existente.

OBJETIVOS

No final do curso os participantes deverão estar aptos a:

- Compreender os principais conceitos dos criptoativos e o seu papel no sistema financeiro digital.
- Distinguir os diferentes tipos de criptoativos.
- Reconhecer as principais aplicações práticas dos criptoativos.
- Identificar as vantagens, oportunidades de inovação e benefícios associados aos criptoativos.
- Avaliar os riscos, vulnerabilidades do mercado de criptoativos.
- Reconhecer o enquadramento regulatório e legal aplicável, incluindo o papel do MiCA.

PROGRAMA

1. **Conceitos Introdutórios**
2. **Evolução dos Criptoativos**
3. **Classificação dos Criptoativos**
4. **Principais Aplicações**
5. **Vantagens e inovação dos Criptoativos**
6. **Riscos atuais e Desvantagens**
7. **Regulação e Enquadramento Legal**
8. **Participantes do Ecosistema**
9. **Exemplos de plataformas de negociação**
10. **Tendências dos Criptoativos**



FULL MEMBER OF



Pedidos de Cancelamento:

- Só poderão dar origem ao reembolso total do valor pago, quando recebidos até 5 dias úteis antes da data de início do curso. A partir deste prazo, a inscrição será paga na totalidade, podendo, no entanto, o participante ser substituído por outro;
- Deverão ser efetuados por e-mail e rececionados pelo IFB dentro do prazo acima estabelecido.