

O Regulamento da CMVM n.º 3/2018 dispõe que o intermediário financeiro assegura a formação contínua dos seus colaboradores através da frequência de ações de formação numa base anual, fixando como duração em termos mínimos, 30 horas no caso dos que prestam serviços de consultoria para investimento ou de gestão de carteiras por conta de outrem, e 20 horas, no caso dos que dão informações a investidores. Tendo por base o estabelecido, o IFB desenvolveu um conjunto de cursos que integram um itinerário formativo para cada perfil (Prestação de Informação ou Consultoria para Investimento), para dar resposta às exigências anuais de formação.

## DMIF II

### FORMAÇÃO DE ATUALIZAÇÃO

Itinerário formativo – perfil de Prestação de Informação

Itinerário formativo – perfil de Consultoria para Investimento



FORMAÇÃO INTERMÉDIA

MERCADOS  
FINANCEIROS

E-LEARNING



INFORMAÇÕES

Ana Margarida

Soromenho

[a.m.soromenho@ifb.pt](mailto:a.m.soromenho@ifb.pt)

+351 217 916 274

## DMIF II FORMAÇÃO DE ATUALIZAÇÃO

### AVALIAÇÃO:

Cada curso integra uma avaliação online, estando o sucesso condicionado à obtenção de uma nota igual ou superior a 70% em cada um dos cursos.

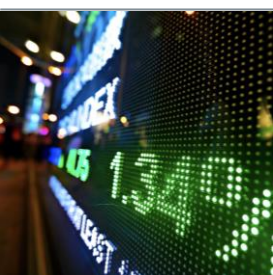
Cada teste tem associado um máximo de três tentativas, ficando registada a melhor classificação obtida.

### METODOLOGIA: e-Learning

### PREÇO:

**Itinerário Perfil de Prestação de Informação:**  
Tabela Geral – 76 € / Associados da APB – 72 €

**Itinerário Perfil de Consultoria para Investimento:**  
Tabela Geral – 87 € / Associados da APB – 82 €



FORMAÇÃO INTERMÉDIA

MERCADOS  
FINANCEIROS

Os Itinerários Formativos  
são compostos pelos  
seguintes cursos:

Tempo estimado de autoestudo

Cursos	Tempo estimado de autoestudo	
	Itinerário / Perfil Prestação de Informação	Itinerário / Perfil Consultoria para Investimento
Ética e Normas de Conduta na Comercialização de Produtos Financeiros	4 horas	4 horas
Governação de Produto	2 horas	2 horas
Principais Instrumentos e Produtos do Mercado Financeiro	10 horas	10 horas
Fiscalidade de Instrumentos Financeiros	6 horas	6 horas
Gestão de Carteiras e Avaliação de Performance	—	12 horas
<b>Total de horas de formação</b>	<b>22 horas</b>	<b>34 horas</b>



FULL MEMBER OF

